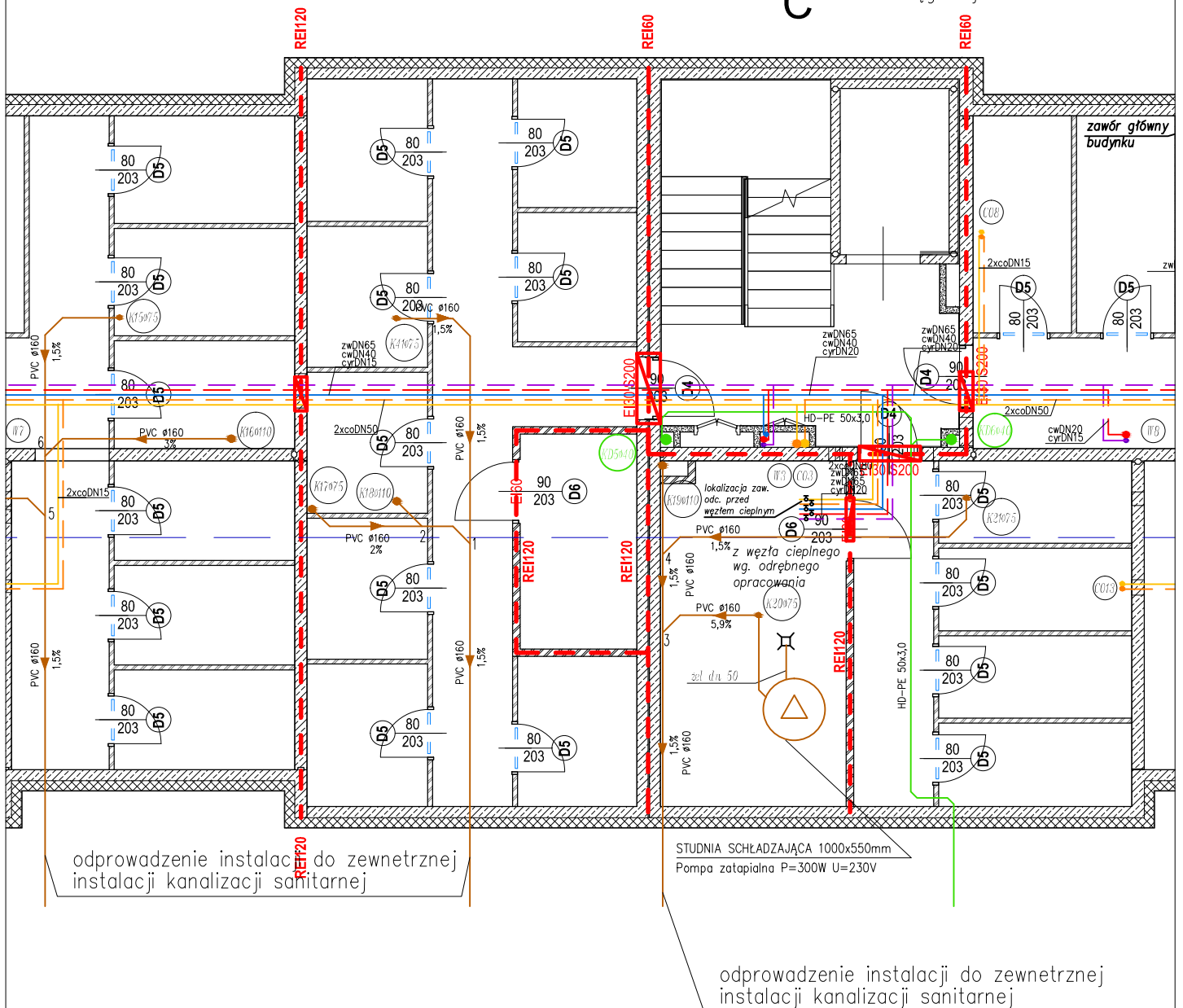


BUDYNEK 1 PIĘCIOKŁATKOWY POŁUDNIOWY

zasilenie z zewnętrznej instalacji
wodociągowej

C



LATECKI  projekt	Euro-Projekt Grzegorz Latecki 82-300 Elbląg, ul. Stanisława Sulimy 1/325 kom. +48 606 147 184 e-mail: projekt@europrojekt.elblag.pl		NUMER	SW51
			SKALA	1:100
			DATA	03.2020
RYSUNEK	TYTUŁ: Lokalizacja zaworów odcinających w pom. węzła w budynku nr 1 południowym			
	RODZAJ: projekt wykonawczy		BRANŻA: sanitarna	
INWESTOR	NAZWA: Miejskie Budownictwo Mieszkaniowe Sp. z o. o. 87-800 Włocławek			
	ADRES: ul. Ptasia 2A, lokal nr 15			
INWESTYCJA	NAZWA: Budowa czterech budynków mieszkalnych wielorodzinnych wraz z niezbędną infrastrukturą techniczną oraz kompleksowym zagospodarowaniem terenu			
	ADRES: 87-800 Włocławek, ul. Celulozowa; dz. 880-26 i 870-30, obręb KM87 i KM88			
PROJEKTANT		upr. nr WAM/0148/PWOS/14	SPRAWDZIŁ	upr. nr POM/0039/POOS/14
mgr inż. Paweł Lewandowski			mgr inż. Jacek Zieliński	
OPRACOWAŁ				
inż. Roksana Grabowska				